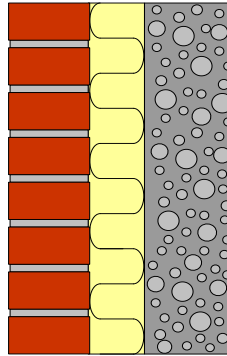


Referencekonstruktion

TYPE: Hulmur, 30 cm, tegl-letbeton, isoleret ved opførelsen

Udarbejdet af SBI, AAU for Energistyrelsen

Illustration



U-værdi beregning

| Materialelag | d [m] | λ [W/mK] | R [m ² K/W] |
|---|---------------------|-------------------------------------|---------------------------|
| <i>Inde</i> | | | |
| Overgangsisolans indvendigt | - | - | 0,130 |
| Letbeton, bagmur | 0,120 | 0,300 | 0,400 |
| Hulrum, isoleret ved opførelsen | 0,075 | 0,037 | 2,027 |
| Tegl, formur (1800 kg/m ³) | 0,108 | 0,730 | 0,148 |
| Overgangsisolans udvendigt | - | - | 0,040 |
| - | | | |
| - | | | |
| - | | | |
| - | | | |
| <i>Ude</i> | | | |
| Samlet isolans [m²K/W] | | $\Sigma R =$ | 2,745 |
| <i>Beregnet teoretisk U-værdi [W/m²K]</i> | | $U' = 1/\Sigma R$ | 0,364 |
| Korrektioner | | | |
| Medregnet linjetab | [m/m ²] | [W/mK] | [W/m ² K] |
| - | | | |
| - | | | |
| - | | | |
| Medregnet punkttab | | | |
| Bindere, Forzinket jern, 8 pr. m ² | | | 0,107 |
| Korrektion for luftspalter i isolering (ΔU_g) | | | 0,005 |
| Endelig afrundet U-værdi [W/m²K] | | U = | 0,48 |

Konstruktionen overholder ikke BR18 ($U > 0,18 \text{ W/m}^2\text{K}$)

Kommentarer til beregning:

Beregningsdokumentation efter DS 418 7. udgave: 2011 - Beregning af bygningers varmetab.

Bemærk at U-værdien **ikke** er korrigeret for linjetabet ved samlingen mellem vindue/yderdør og ydervæg (Ψ_{sa}), samt det ekstra varmetab, der skyldes udmuringer omkring vindues- og dørpartier (U_{fals} og Ψ_k).

Til korrektionen for udmuringer anvendes tillægget ($\Delta U_{tillæg}$) angivet i Håndbog for Energikonsulenter.