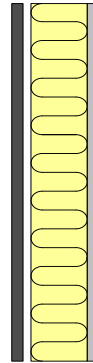


Referencekonstruktion

TYPE: Let ydervæg med træskelet, ud- og indvendig beklædning, 75 mm isolering

Udarbejdet af SBI, AAU for Energistyrelsen

Illustration



U-værdi beregning

Materialelag	d [m]	λ [W/mK]	R [m ² K/W]
<i>Inde</i>			
Overgangsisolans indvendigt	-	-	0,130
Indvendig beklædning (2 lag gips)	0,030	0,250	0,120
Inhomogent lag med isolering og træskelet	0,075	0,044	1,705
Svagt ventileret hulrum			0,090
Udvendig beklædning (træ)	0,018	0,120	0,150
Overgangsisolans udvendigt	-	-	0,040
-			
-			
-			
<i>Ude</i>			
Samlet isolans [m²K/W]		$\Sigma R =$	2,235
<i>Beregnet teoretisk U-værdi [W/m²K]</i>		$U' = 1/\Sigma R$	0,448
Korrektioner			
Medregnet linjetab	[m/m ²]	[W/mK]	[W/m ² K]
-			
-			
-			
Medregnet punkttab			
-			
Korrektion for luftspalter i isolering (ΔU_g)			0,006
Endelig afrundet U-værdi [W/m²K]		U =	0,45

Konstruktionen overholder ikke BR18 ($U > 0,18 \text{ W/m}^2\text{K}$)

Kommentarer til beregning:

Beregningsdokumentation efter DS 418 7. udgave: 2011 - Beregning af bygningers varmetab