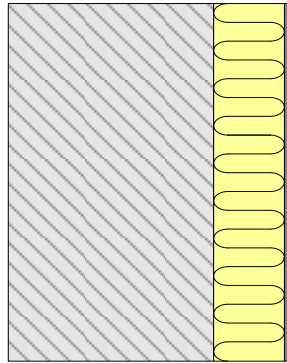


Referencekonstruktion

TYPE: Massiv ydervæg, 29 cm letbeton, 100 mm isolering

Udarbejdet af SBI, AAU for Energistyrelsen

Illustration



U-værdi beregning

Materialelag	d [m]	λ [W/mK]	R [m ² K/W]
<i>Inde</i>			
Overgangsisolans indvendigt	-	-	0,130
Indvendig beklædning	0,015	0,250	0,060
Inhomogent lag med isolering og træskelet	0,100	0,044	2,273
Letbeton, indvendig del (tør)	0,190	0,220	0,864
Letbeton, udvendig del (opfugtet)	0,100	0,240	0,417
Overgangsisolans udvendigt	-	-	0,040
-			
-			
-			
<i>Ude</i>			
Samlet isolans [m²K/W]		$\Sigma R =$	3,783
<i>Beregnet teoretisk U-værdi [W/m²K]</i>		$U' = 1/\Sigma R$	0,264
Korrektioner			
Medregnet linjetab	[m/m ²]	[W/mK]	[W/m ² K]
-			
-			
-			
Medregnet punkttab			
-			
Korrektion for luftspalter i isolering (ΔU_g)			0,004
Endelig afrundet U-værdi [W/m²K]		U =	0,27

Konstruktionen overholder ikke BR18 ($U > 0,18$ W/m²K)

Kommentarer til beregning:

Beregningsdokumentation efter DS 418 7. udgave: 2011 - Beregning af bygningers varmetab

For massive ydervægge af letbeton regnes med en udvendig varmeledningsevne for de yderste 100 mm og med en indvendig varmeledningsevne for den resterende del af muren.

U-værdien er ikke korrigeret for linjetabet ved samlingen mellem vindue/yderdør og ydervæg (Ψ_{sa}).