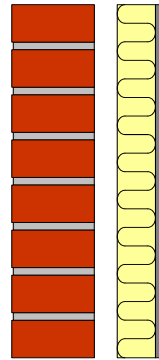


Referencekonstruktion

TYPE: Skalmur, 12 cm tegl (½ sten), 50 mm isolering

Udarbejdet af SBI, AAU for Energistyrelsen

Illustration



U-værdi beregning

| Materialelag | d [m] | λ [W/mK] | R [m ² K/W] |
|--|----------|-------------------------------------|---------------------------|
| <i>Inde</i> | | | |
| Overgangsisolans indvendigt | - | - | 0,130 |
| Indvendig beklædning | 0,015 | 0,250 | 0,060 |
| Inhomogent lag med isolering og træskelet | 0,050 | 0,044 | 1,136 |
| Svagt ventileret hulrum | | | 0,090 |
| Tegl, (1800 kg/m ³) | 0,108 | 0,730 | 0,148 |
| Overgangsisolans udvendigt | - | - | 0,040 |
| - | | | |
| - | | | |
| - | | | |
| <i>Ude</i> | | | |
| Samlet isolans [m²K/W] | | $\Sigma R =$ | 1,604 |
| <i>Beregnet teoretisk U-værdi [W/m²K]</i> | | $U' = 1/\Sigma R$ | 0,623 |

Korrektioner

| | [m/m ²] | [W/mK] | [W/m ² K] |
|---|---------------------|--------|----------------------|
| Medregnet linjetab | | | |
| - | | | |
| - | | | |
| - | | | |
| Medregnet punkttab | | | |
| - | | | |
| Korrektion for luftspalter i isolering (ΔU_g) | | | 0,005 |

Endelig afrundet U-værdi [W/m²K]

U = 0,63

Konstruktionen overholder ikke BR18 ($U > 0,18$ W/m²K)

Kommentarer til beregning:

Beregningsdokumentation efter DS 418 7. udgave: 2011 - Beregning af bygningers varmetab.

Bemærk at U-værdien **ikke er** korrigeret for linjetabet ved samlingen mellem vindue/yderdør og ydervæg (Ψ_{sa}).