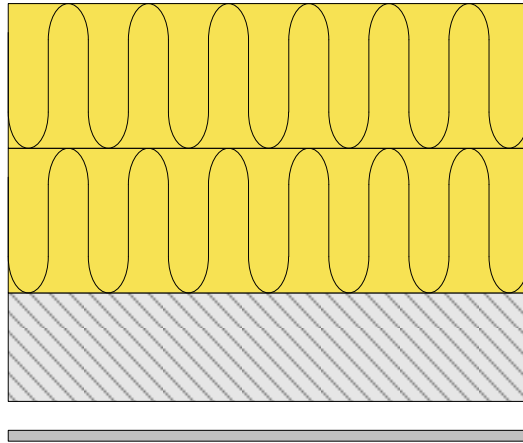


# Referencekonstruktion

TYPE: Letbetondæk af elementer mod loftrum, 400 mm isolering

Udarbejdet af Sbi, AAU for Energistyrelsen

## Illustration



## U-værdi beregning

| Materialelag   | d<br>[m] | $\lambda$<br>[W/mK] | R<br>[m <sup>2</sup> K/W] |
|--|----------|---------------------|---------------------------|
| <i>Inde</i>  |          |                     |                           |
| Overgangsisolans indvendigt  | -        | -                   | 0,100                     |
| Fiberplade, gipsplade, profilbrædder eller lignende loftbeklædning | 0,020    | 0,250               | 0,080                     |
| Nedhængt loft eller spredt forskalling                             |          |                     | 0,160                     |
| Letklinkerbeton  | 0,150    | 0,600               | 0,250                     |
| Isolering  | 0,200    | 0,041               | 4,878                     |
| Isolering  | 0,200    | 0,041               | 4,878                     |
| Tagrum og tagbeklædning  | -        | -                   | 0,300                     |
| Overgangsisolans udvendigt   | -        | -                   | 0,040                     |

## Ude

|  |                   |               |
|--|-------------------|---------------|
| <b>Samlet isolans [m<sup>2</sup>K/W]</b>             | $\Sigma R =$      | <b>10,686</b> |
| <i>Beregnet teoretisk U-værdi [W/m<sup>2</sup>K]</i> | $U' = 1/\Sigma R$ | <b>0,094</b>  |

## Korrektioner

|   | [m/m <sup>2</sup> ]     | [W/mK] | [W/m <sup>2</sup> K] |
|---|-------------------------|--------|----------------------|
| Medregnet linjetab                                      |                         |        | 0,000                |
| -   |                         |        | 0,000                |
| Medregnet punkttab                                      | [antal/m <sup>2</sup> ] | [W/K]  | 0,000                |
| -   |                         |        | 0,000                |
| Korrektion for luftspalter i isolering ( $\Delta U_g$ ) |                         |        | 0,000                |

## Endelig afrundet U-værdi [W/m<sup>2</sup>K]

**U = 0,094**

Konstruktionen overholder BR15 ( $U \leq 0,12$  W/m<sup>2</sup>K)

## Kommentarer til beregning:

Beregningsdokumentation efter DS 418 7. udgave: 2011 - Beregning af bygningers varmetab