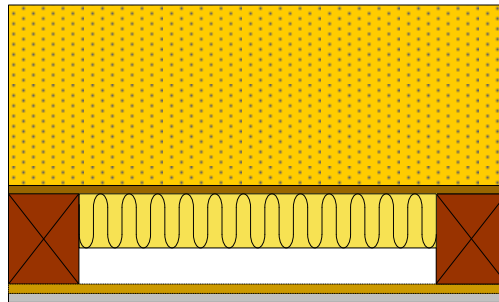


Referencekonstruktion

TYPE: Stråtag, 75 mm isolering

Udarbejdet af Sbi, AAU for Energistyrelsen

Illustration



U-værdi beregning

Materialelag	d [m]	λ [W/mK]	R [m ² K/W]
<i>Inde</i>			
Overgangsisolans indvendigt	-	-	0,100
Fiberplade, gipsplade, profilbrædder eller lignende loftbeklædning	0,020	0,250	0,080
Hulrum mellem spær	-	-	0,160
Inhomogent lag med spær og 75 mm isolering	0,075	0,045	1,667
Stråtag med vindtæt underlag	-	-	0,300
Overgangsisolans udvendigt	-	-	0,040
-			
-			
<i>Ude</i>			
Samlet isolans [m²K/W]		$\Sigma R =$	2,347
<i>Beregnet teoretisk U-værdi [W/m²K]</i>		$U' = 1/\Sigma R$	0,426
Korrektioner			
Medregnet linjetab	[m/m ²]	[W/mK]	[W/m ² K]
-			0,000
-			0,000
Medregnet punkttab	[antal/m ²]	[W/K]	
-			0,000
Korrektion for luftspalter i isolering (ΔU_g)			0,010
Endelig afrundet U-værdi [W/m²K]			U = 0,44

Konstruktionen overholder ikke BR15 ($U > 0,12$ W/m²K)

Kommentarer til beregning:

Beregningsdokumentation efter DS 418 7. udgave: 2011 - Beregning af bygningers varmetab